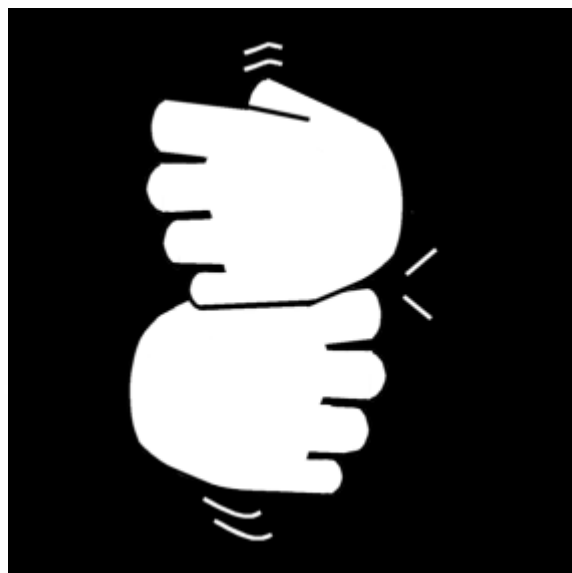




# ТЕРРИТОРИЯ РОСТА.РФ

Проект реализуется с использованием гранта Президента Российской Федерации на развитие гражданского общества, предоставленного Фондом президентских грантов

"**Как** поставить задачи в индивидуальном маршруте развития ребенка с выраженной интеллектуальной недостаточностью?"





# Как ставить задачи в индивидуальных маршрутах учебного сопровождаемого проживания

<https://youtu.be/m9yYhzmeOfg>



0:48 / 9:55



Видеоурок № 2 «Как ставить задачи в индивидуальных маршрутах учебного сопровождаемого проживания»

↪ Доступ по ссылке

121 просмотр • 15 мар. 2019 г.



4



0



ПОДЕЛИТЬСЯ



СОХРАНИТЬ



Фонд Расправь крылья!

1,39 тыс. подписчиков

ПОДПИСАТЬСЯ

Видеоурок знакомит с основным инструментом организации учебного сопровождаемого

Уроки "ТерриторияРоста.РФ"

↪ Доступ по ссылке

Фонд Расправь кры... - 2 видео из 31



1



7:21

АдаптСтудия - необычный проект по организации учебного...

Фонд Расправь крылья!



**Шаг 2. Определить действие ребенка, над формированием или развитием которого будет вестись работа**

**Шаг 3. Определить, с каким объемом помощи необходимо достигнуть выполнения действия ребенком**

**Шаг 1. Определить сферу, в которой будет поставлена задача**

**Шаг 4. Определить необходимые для формирования навыка обучающие и помогающие средства**

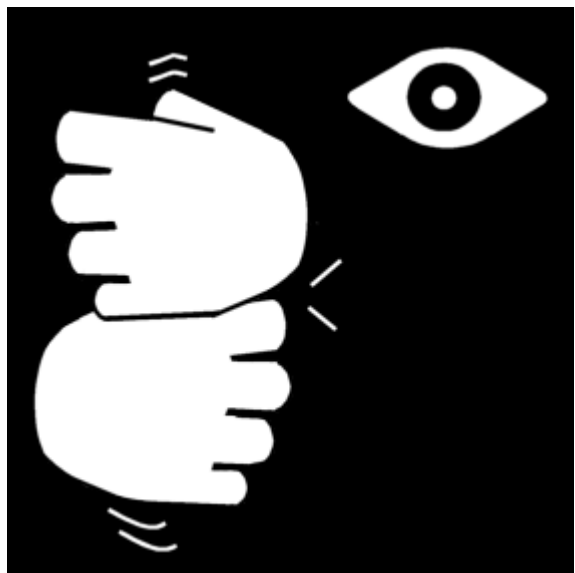
**Шаг 5. Определить действия специалиста, необходимые для того, чтобы ребенок начал выполнять действие**

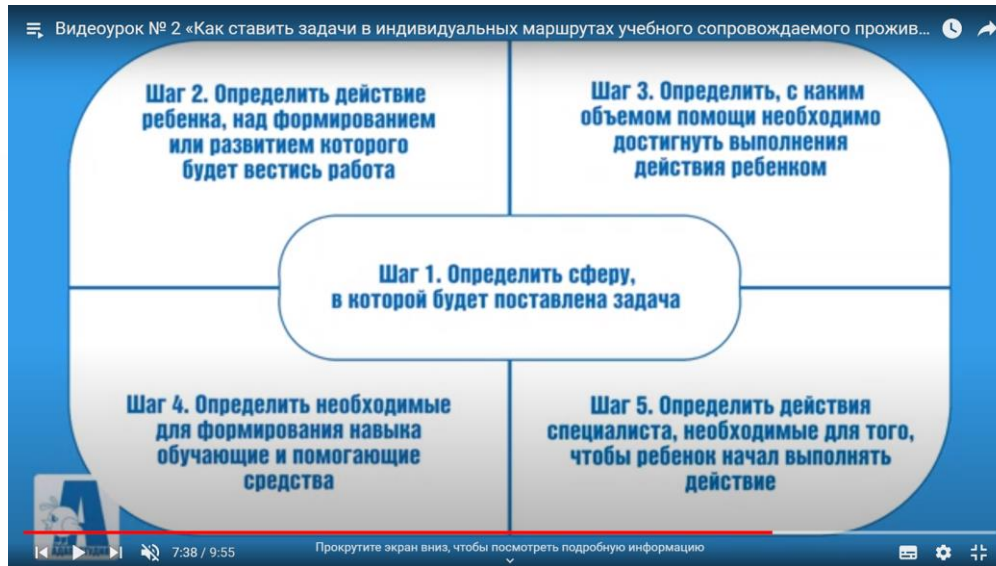
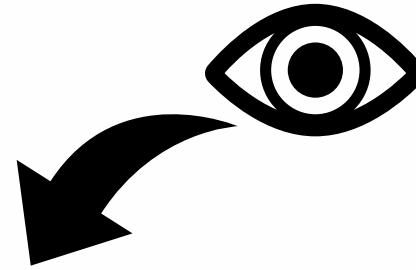


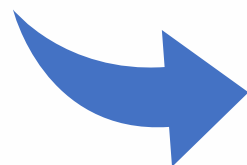
7:38 / 9:55

Прокрутите экран вниз, чтобы посмотреть подробную информацию









**Формулировка задачи**

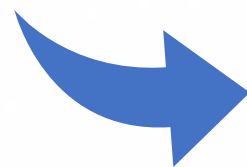




Формулировка задачи



Шкала оценки



Формулировка задачи



Шкала оценки



Частота оценки



## Формулировка задачи

Шкала оценки:

?

Частота оценки:

?

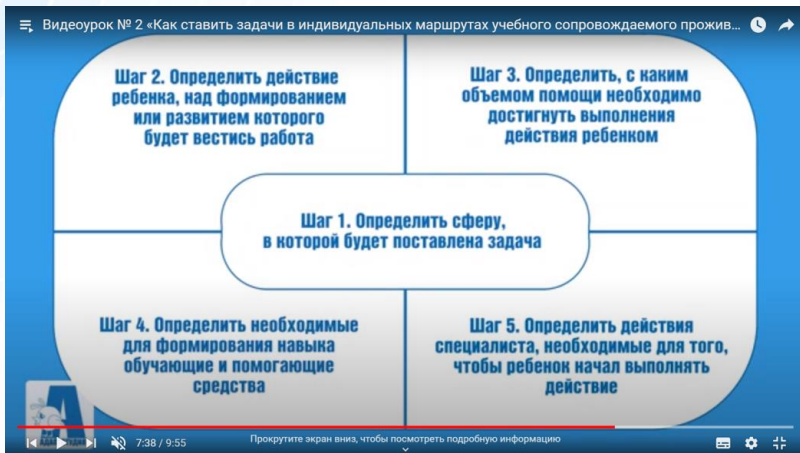


## Формулировка задачи

Шкала оценки:  
**объем помощи**

Частота оценки:  
**ежедневно**





Формулировка задачи

Шкала оценки:  
**объем помощи**

Частота оценки:  
**ежедневно**

нашел и взял свое полотенце



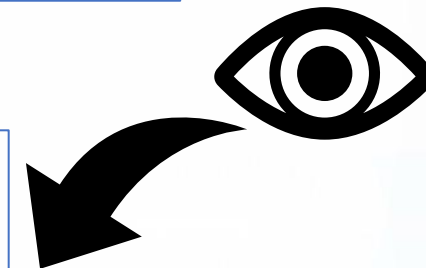


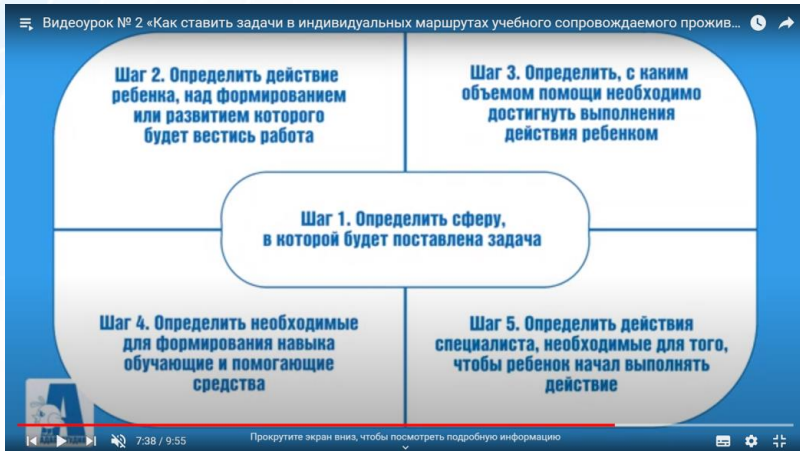
Формулировка задачи

Шкала оценки:  
**объем помощи**

Частота оценки:  
**ежедневно**

нашел **И** взял свое полотенце





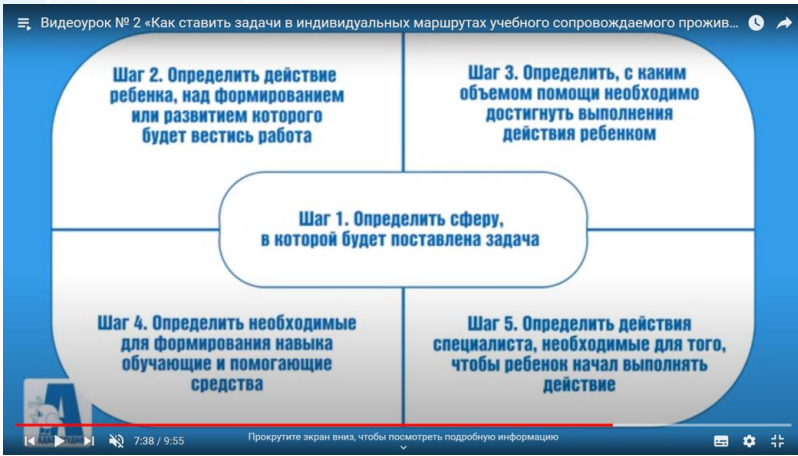
## Формулировка задачи

Шкала оценки:  
**объем помощи**

Частота оценки:  
**ежедневно**

прикрепил карточку "переодевание" после занятия спортом и занятия в театральной студии



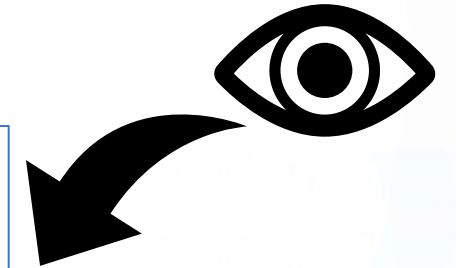


Формулировка задачи

Шкала оценки:  
**объем помощи**

Частота оценки:  
**ежедневно**

Купил в магазине товар, который  
надо купить.





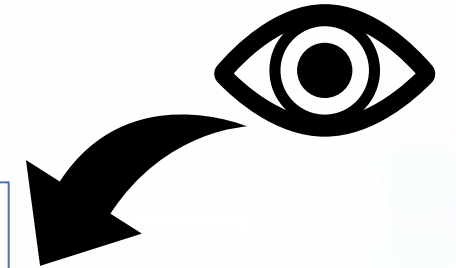


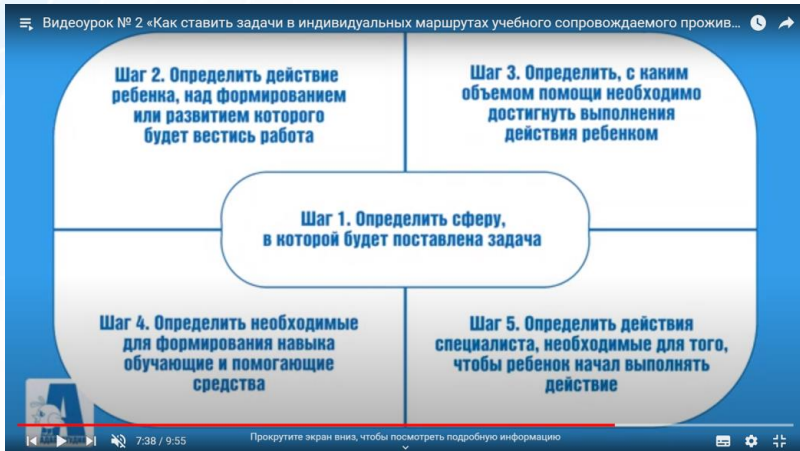
## Формулировка задачи

Шкала оценки:  
**объем помощи**

Частота оценки:  
**ежедневно**

Выполнила действие, соответствующее режимному моменту, обозначенному красной стрелкой





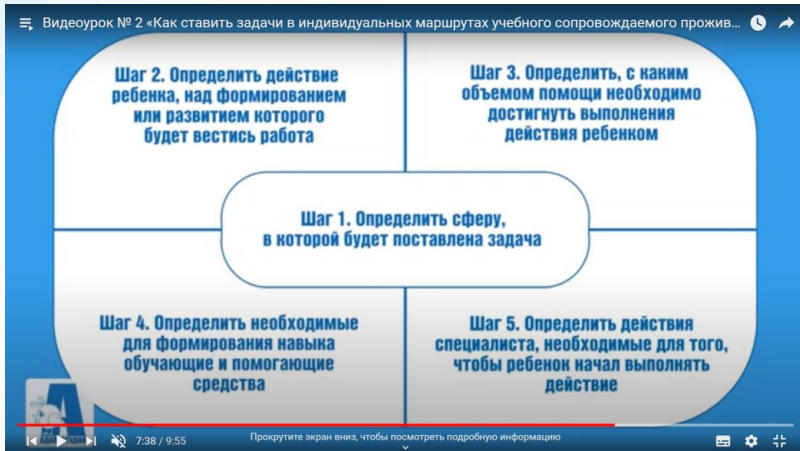
Формулировка задачи

Шкала оценки:  
**объем помощи**

Частота оценки:  
**ежедневно**

составил план досуговых мероприятий на неделю и записал в телефон





Формулировка задачи

Шкала оценки:  
**объем помощи**

Частота оценки:  
**ежедневно**

качественно выполняет выбранное  
бытовое дело



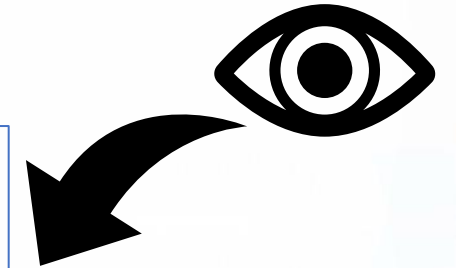


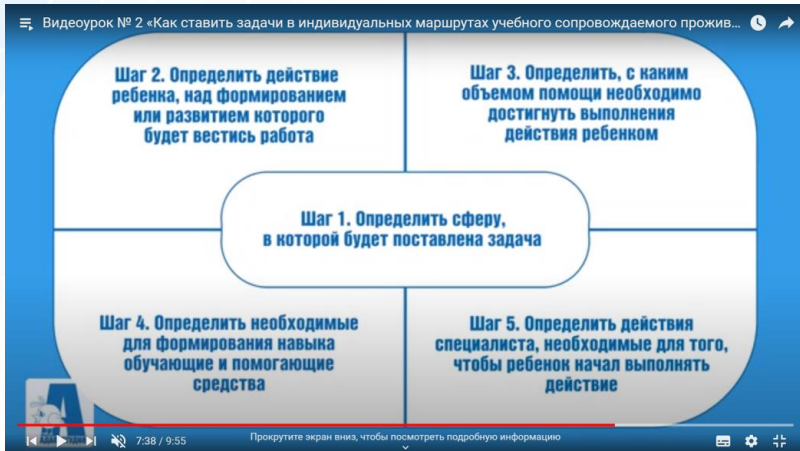
## Формулировка задачи

Шкала оценки:  
**объем помощи**

Частота оценки:  
**ежедневно**

определил на ценнике, за какой вес (килограмм, 100 грамм) написана цена, сделал покупку **выгодного товара**



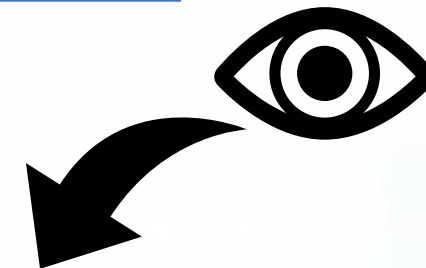


Формулировка задачи

Шкала оценки:  
**объем помощи**

Частота оценки:  
**ежедневно**

добавила недостающие  
пиктограммы в режим дня



Различил сухое или мокрое белье

прикрепил на режим дня карточки с сушилкой и проверкой белья во время стирки

пошел проверять белье в тот момент, когда красная стрелка была на одной линии с карточками проверки белья

ответил на вопрос "Какое у нас белье, сухое или мокрое"

снял белье, если оно высохло

оставил досушиваться мокрое белье

снял карточки проверки белья с режима дня, после того, как снял сухое белье

переставил карточки проверки белья на утро/вечер, если не снял белье, которое не высохло



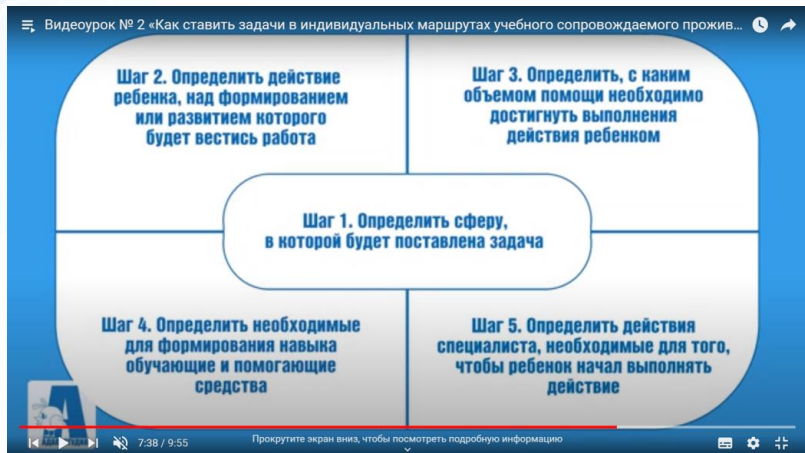
Формулировка задачи

Шкала оценки:  
**объем помощи**

Частота оценки:  
**ежедневно**

?





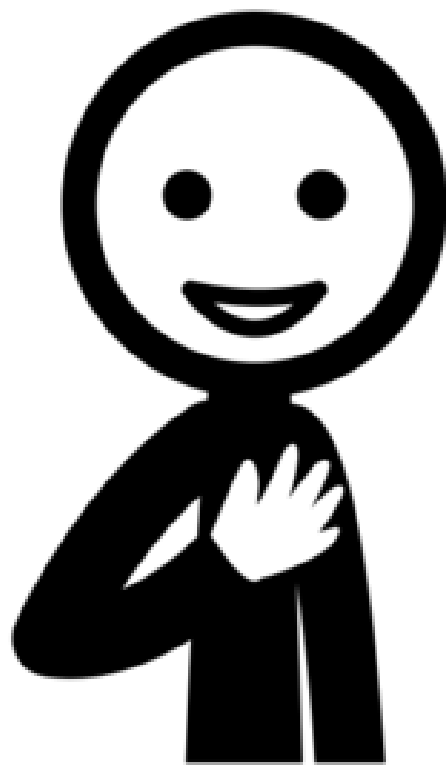
## Формулировка задачи

Как будет оцениваться решение задачи?

Как часто будет оцениваться?







СПАСИБО