

Всероссийская интернет-конференция

**НАВСТРЕЧУ ДЕСЯТИЛЕТИЮ ДЕТСТВА.  
СОВРЕМЕННЫЕ ВЫЗОВЫ: СТРАТЕГИИ ДЕЙСТВИЙ В ИНТЕРЕСАХ ДЕТЕЙ**

2 декабря 2016 г.

# **12 шагов развития региональной системы сопровождения выпускников**



**Ирина Анатольевна Бобылева**, к.п.н., доцент, ведущий научный сотрудник  
ФГБНУ «ИИДСВ РАО», главный специалист-эксперт БФ «Расправь крылья!»



# ГОСУДАРСТВЕННЫЙ ЗАКАЗ НА СОПРОВОЖДЕНИЕ ВЫПУСКНИКОВ

1. Национальная стратегия действий в интересах детей на 2012–2017 годы

2. Концепция государственной семейной политики в Российской Федерации на период до 2025 года.



# ПЕРВЫЙ ШАГ

**принять решение о развитии региональной  
системы сопровождения выпускников**



## **РЕЗУЛЬТАТ ПЕРВОГО ШАГА -**

**определение органа исполнительной власти субъекта Российской Федерации, который будет уполномочен осуществлять управление системой**



# БЕЛГОРОДСКАЯ ОБЛАСТЬ



Департамент  
здравоохранения  
и социальной защиты  
населения  
Белгородской области

УПРАВЛЕНИЕ СОЦИАЛЬНОЙ  
ЗАЩИТЫ НАСЕЛЕНИЯ  
БЕЛГОРОДСКОЙ ОБЛАСТИ



# **ВТОРОЙ ШАГ**

**уточнить характеристики проблемной ситуации**

## **ИНСТРУМЕНТЫ**

**сбор и анализ статистической информации,**

**опрос экспертов, работающих в регионе,**

**анкетирование или интервьюирование выпускников.**



# РЕЗУЛЬТАТ ВТОРОГО ШАГА -

## основные характеристики проблемной ситуации в адаптации выпускников

### ОБЩИЕ ХАРАКТЕРИСТИКИ

- 1) существует противоречие, между наступившей в 18 лет в полном объеме гражданской дееспособностью и низким уровнем социальной зрелости, выпускник уже перестал быть ребенком, но еще не успел стать взрослым;
- 2) поставленные цели воспитания и социализации не были решены к моменту выпуска из организации для детей-сирот;
- 3) есть расхождение между желаемым и действительным уровнем социальной адаптации выпускников.



# ХАРАКТЕРИСТИКИ ПРОБЛЕМНОЙ СИТУАЦИИ В БЕЛГОРОДСКОЙ ОБЛАСТИ



## Экспертная оценка готовности выпускников к разным сферам самостоятельной жизни, организации и содержания подготовки (10 балльная шкала)

№	Параметры оценки	Экспертная оценка
1.	Организация процесса подготовки к выпуску	2,3
2.	Содержание процесса подготовки к выпуску	3,9
3.	Уровень готовности к жизни на момент выпуска	3,2
4.	Организация поддержки в получении профессионального образования	1,7
5.	Содержание поддержки в получении профессионального образования	2,4
6.	Уровень готовности к трудовой деятельности	2,2
7.	Организация поддержки выпускников в трудоустройстве	1,7
8.	Содержание поддержки в трудоустройстве	0,8
9.	Уровень готовности к трудовой деятельности на момент трудоустройства	2,6
10.	Организация поддержки решения жилищных проблем	5,7
11.	Содержание поддержки в решении жилищных проблем	5,8
12.	Уровень готовности к независимому проживанию	2,7





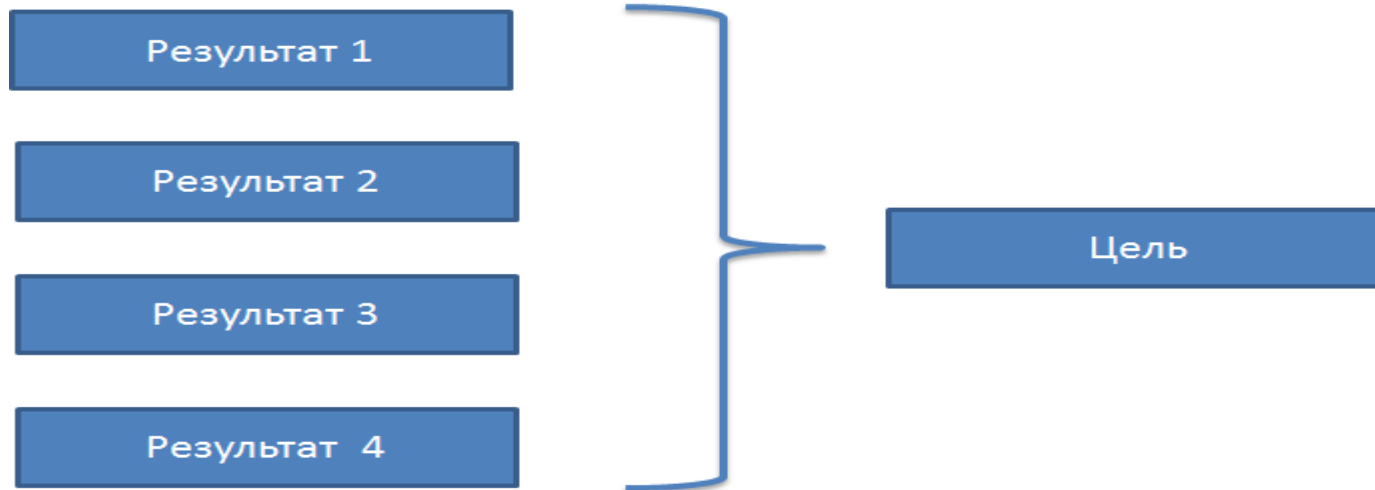
# ТРЕТИЙ ШАГ

**конкретизировать цель в конечных результатах**

Цель для региональных систем сопровождения выпускников —  
социальная адаптация выпускников.



# РЕЗУЛЬТАТ ТРЕТЬЕГО ШАГА – цель и конечные результаты



Для каждого результата:

- индикаторы измерения
- сроки достижения
- цепочка промежуточных результатов



# БЕЛГОРОДСКАЯ ОБЛАСТЬ

## Цель:

профилактика социальной дезадаптации выпускников всех форм попечения через предоставление сопровождения всем выпускникам на уровне, соответствующем их потребностям

## Конечные результаты:

- 1) 100% выпускников, нуждающихся в содействии в решении жизненных задач, получают его;
- 2) 80% выпускников по достижении возраста 23 лет живут самостоятельно и независимо, соблюдая правила и нормы проживания;
- 3) 97% выпускников до достижения возраста 23 лет получили не менее одной профессии, отвечающей их интересам и способностям;
- 4) 60% выпускников учреждений профессионального образования текущего года официально трудоустроены до 1 ноября текущего года.

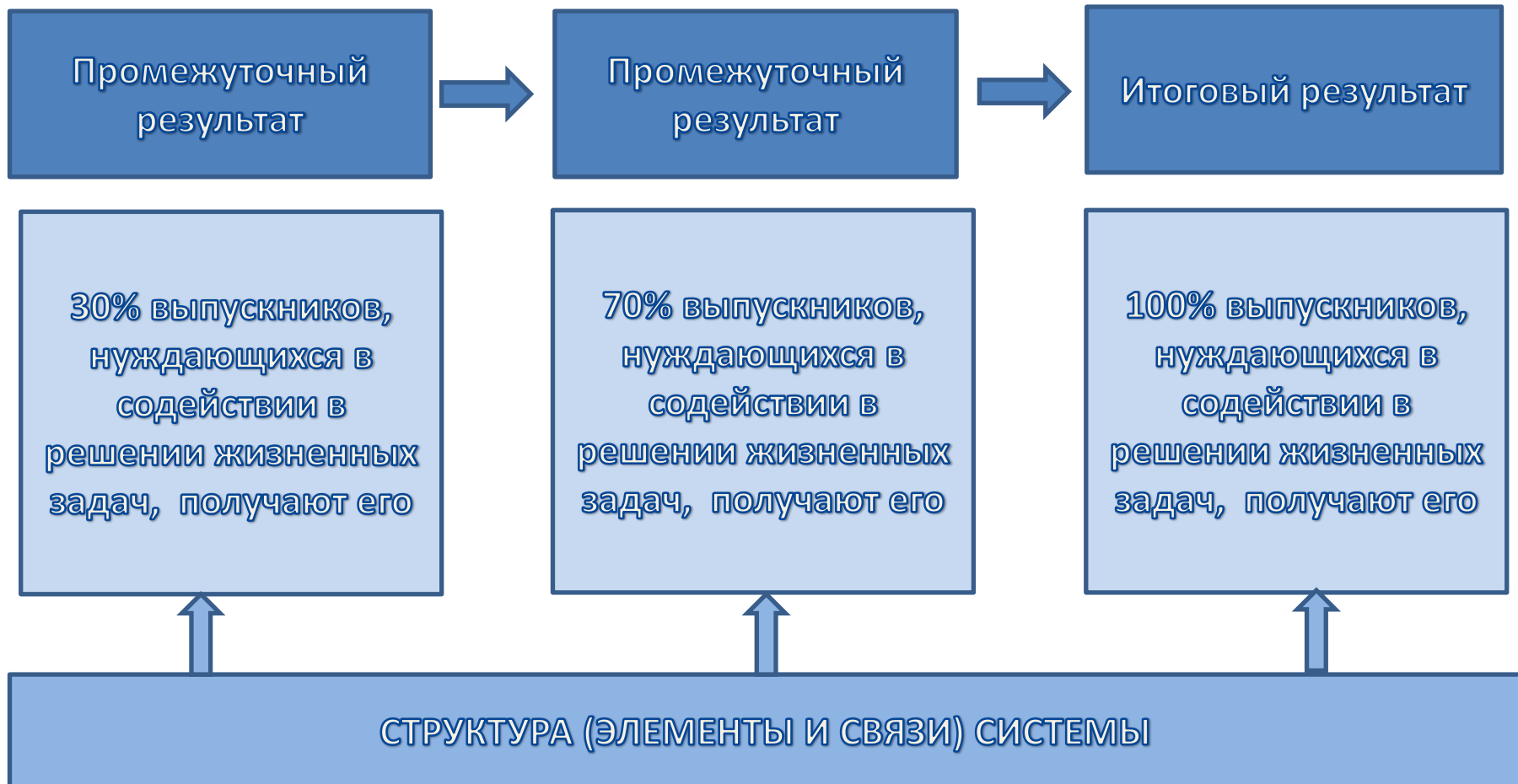


# ЧЕТВЕРТЫЙ ШАГ

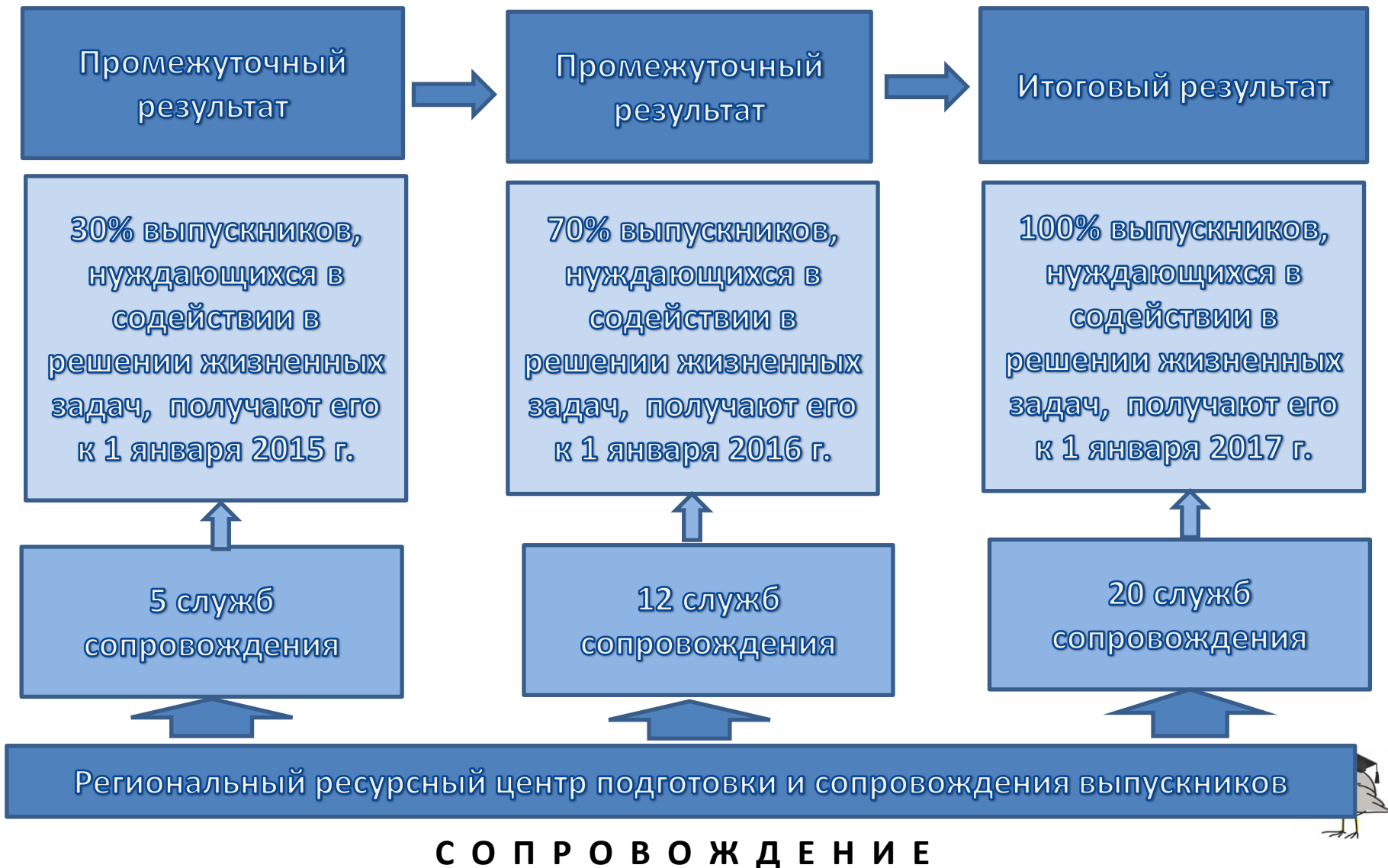
проверить достижимость конечных результатов



# РЕЗУЛЬТАТ ЧЕТВЕРТОГО ШАГА - цепочки промежуточных результатов



# Цепочка промежуточных результатов в БЕЛГОРОДСКОЙ ОБЛАСТИ



# ПЯТЫЙ ШАГ

**проанализировать практику сопровождения,  
сложившуюся в регионе**

## **Инструмент - матрица анализа**

1. характеристики проблемной ситуации
2. характеристики направленности (цели) и результатов
3. механизмы достижения результатов
4. характеристика элементов и связей между ними
5. исполнители
6. управление



# РЕЗУЛЬТАТ ПЯТОГО ШАГА -

## выбраны желательные характеристики основных параметров системы сопровождения

Параметры оценки		Показатели
<i>Область анализа: характеристики проблемной ситуации</i>		
целевая группа		<p>выпускники организаций для детей-сирот</p> <p>выпускники семейных форм воспитания</p> <p>выпускники всех форм опеечения (организации для детей-сирот, семейные формы воспитания)</p>
критерии отбора из целевой группы	возраст	<p>несовершеннолетние</p> <p>совершеннолетние до 23 лет</p> <p>несовершеннолетние и совершеннолетние до 23 лет</p>
	место нахождения	<p>по месту жительства (проживающие в социальной гостинице, в специализированном жилищном фонде, на территории одного муниципального образования, нескольких муниципальных образований, региона (субъекта Российской Федерации))</p> <p>по месту обучения (обучающиеся в организациях среднего профессионального образования, высшего образования)</p>
	группа риска	<p>несовершеннолетние беременные и матери</p> <p>молодые матери в трудной жизненной ситуации</p> <p>выпускники, проходящие службу в вооруженных силах</p> <p>выпускники с ОВЗ</p> <p>выпускники, вышедшие из мест лишения свободы</p>
ключевой аспект проблемной ситуации		<p>низкий уровень социальной адаптации выпускников в одной из жизненных сфер</p> <p>отсутствие у большинства выпускников значимого взрослого</p> <p>отсутствие или недостаточная сформированность социальной поддерживающей сети у выпускников</p> <p>психологические особенности выпускников, затрудняющие социальную адаптацию</p> <p>низкий уровень готовности выпускников к самостоятельной жизни</p>
<i>Область анализа: характеристики направленности (цели) и результатов</i>		
направленность системы		<p>на индивидуальные изменения, в том числе рост самостоятельности выпускников</p> <p>на изменение жизненной ситуации выпускников</p> <p>на создание внешних условий</p>
определенность результатов		результаты конкретизированы и могут быть измерены
сроки достижения результатов		<p>результаты не могут быть измерены</p> <p>к моменту получения выпускником профессионального образования</p> <p>к моменту трудоустройства выпускника</p> <p>к моменту исполнения выпускнику 23 лет</p> <p>определяются для каждого выпускника отдельно</p>
предполагаемый эффект		<p><i>краткосрочный</i> – относится к конкретной ситуации клиента, не предполагает изменения клиента и часто имеет конкретное материальное выражение</p> <p><i>долгосрочный</i> – предполагает изменение самого клиента</p> <p><i>отсроченный</i> – его проявление отсрочено по времени и проявится в будущем.</p>
<i>Область анализа: механизмы достижения результатов</i>		

начало сопровождения	за год или меньше до завершения пребывания в организации для детей-сирот или замещающей семье сразу после завершения пребывания в организации для детей-сирот или замещающей семье при обращении выпускника за помощью
подход	<p><i>заявительный</i> – работа ведется по заявлению (обращению) выпускника</p> <p><i>выявительный</i> – работа ведется на основе результатов профилактических проверок и выездов</p> <p><i>мониторинговый</i> – работа ведется постоянно на основе ежеквартальной оценки жизненной ситуации выпускника</p>
преобладающий вид индивидуальной поддержки	<p><i>помощь</i> – предполагаются разные виды помощи, направленные на разрешение трудной жизненной ситуации, решение проблем</p> <p><i>профилактика</i> – комплекс мер, направленных на предупреждение и устранение обстоятельств, способных привести к трудной жизненной ситуации (нарушению жизнедеятельности)</p>
преобладающие формы работы	<p><i>групповые формы работы</i></p> <p><i>предоставление социальных услуг (социально-правовые, социально-трудовые, социально-педагогические и др.)</i></p> <p><i>совместная деятельность</i> по улучшению жизненной ситуации выпускника с разграничением ответственности между специалистом и выпускником</p>
нормативное обеспечение	<p>наличие локальных нормативных актов на уровне организации</p> <p>наличие нормативных актов на уровне муниципального образования</p> <p>наличие нормативных актов на уровне региона</p>
<i>Область анализа: характеристика элементов и связей между ними</i>	
организационные элементы	<p><i>физические лица</i> (волонтеры, постинтернатные воспитатели, патронатные воспитатели, наставники)</p> <p><i>структурные подразделения</i> в организациях (отделения, службы)</p> <p><i>организации</i>, ориентированные исключительно на работу с выпускниками</p> <p><i>ресурсный центр</i></p>
наличие и направление связей	<p>нет связей</p> <p>паритетные (неиерархические)</p> <p>соподчинения (иерархические)</p> <p>соподчинения и паритетные</p>
сила и устойчивость связей	<p>слабые и неустойчивые</p> <p>слабые и устойчивые</p> <p>сильные и неустойчивые</p> <p>сильные и устойчивые</p>
наличие системообразующих (интегративных) связей	<p>единство цели и назначения</p> <p>единый подход и единая документация</p> <p>обмен и доступность информации</p> <p>обратные связи</p>
<i>Область анализа: исполнители</i>	
специалисты государственных	специалисты, для которых сопровождение выпускников <i>дополнительный функционал</i>





# БЕЛГОРОДСКАЯ ОБЛАСТЬ

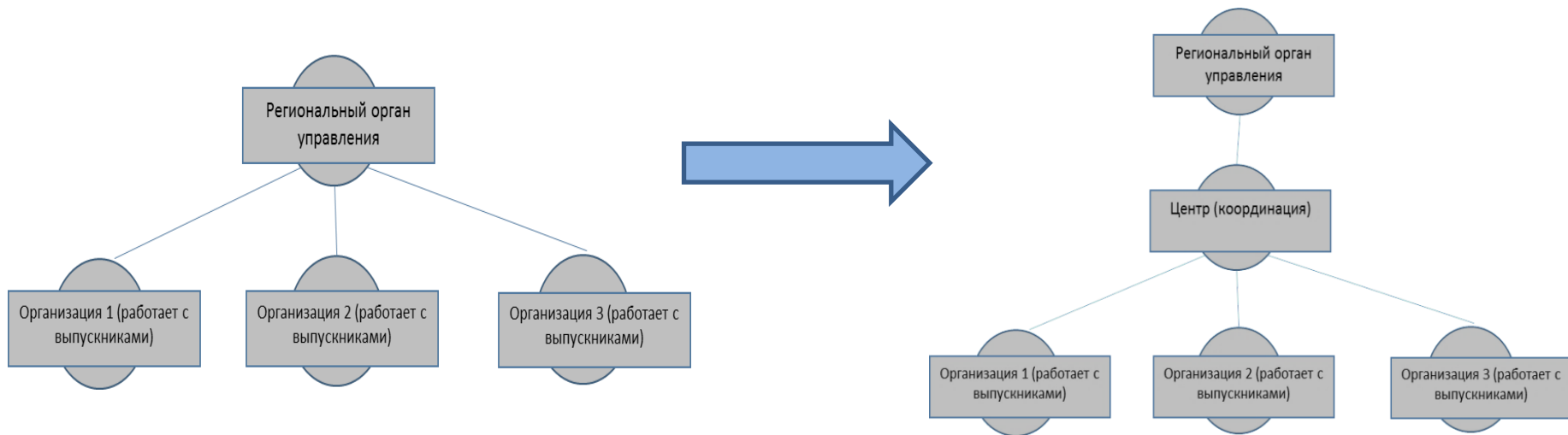
**Основной процесс** – сопровождение, включающее совместную деятельность специалиста сопровождения и выпускника, в которой действия выпускника направлены на позитивные изменения в его жизненной ситуации, а действия специалиста направлены на создание условий для роста его самостоятельности.

**Организационный принцип системы** - территориальный, согласно которому сопровождение будет предоставляться выпускникам всех форм попечения (организаций для детей-сирот и семейных форм воспитания), несовершеннолетним и совершеннолетним до 23 лет по месту жительства.



# ШЕСТОЙ ШАГ

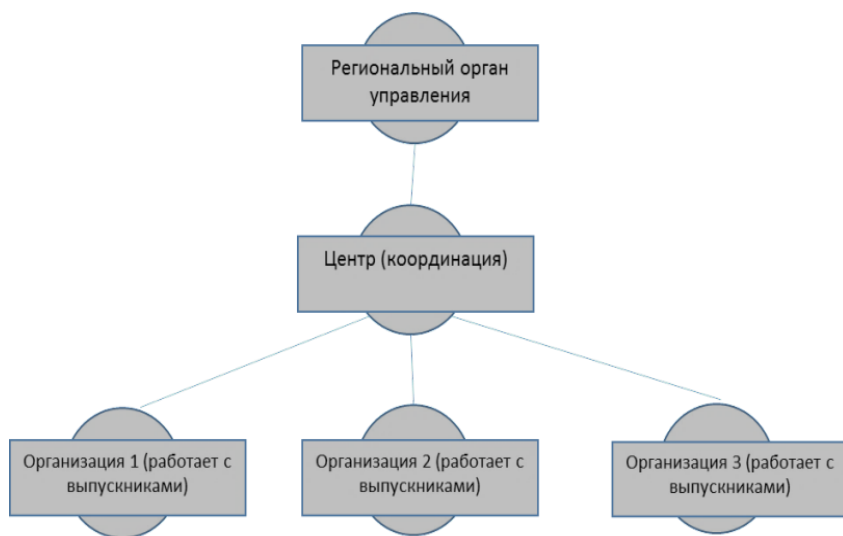
введение элемента, который будет играть  
координирующую роль в системе



# РЕЗУЛЬТАТ ШЕСТОГО ШАГА –

## появление организации с функцией координации

1 вариант  
создание новой организации  
(или перепрофилирование)

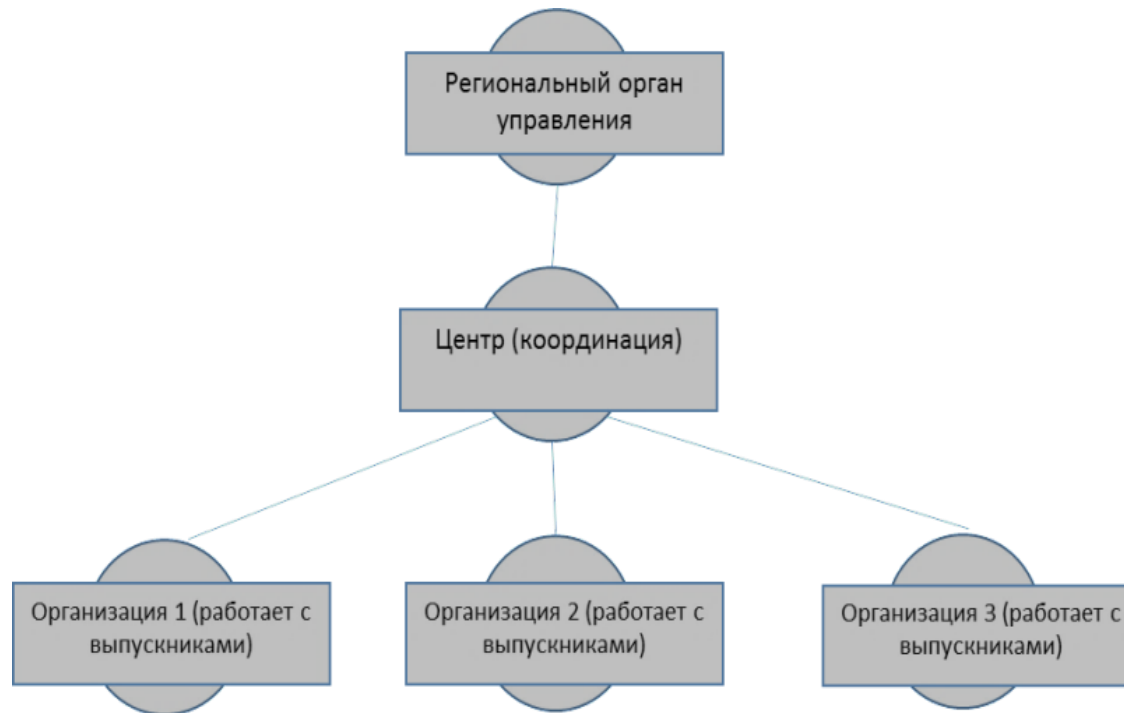


2 вариант  
наделение действующей организации  
функцией координации



# БЕЛГОРОДСКАЯ ОБЛАСТЬ

## ресурсный центр – организация с функцией координации



# СЕДЬМОЙ ШАГ

**определить количество уровней системы, число элементов на каждом уровне, их функции, характеристики связей между ними, подобрать исполнителей**



# **РЕЗУЛЬТАТ СЕДЬМОГО ШАГА –**

**организационная структура  
исполнители**



# БЕЛГОРОДСКАЯ ОБЛАСТЬ

Региональная система сопровождения выпускников в Белгородской области -  
трехуровневая

1 УРОВЕНЬ – орган управления  
УПРАВЛЕНИЕ СОЦИАЛЬНОЙ ЗАЩИТЫ БЕЛГОРОДСКОЙ ОБЛАСТИ

2 УРОВЕНЬ – ресурсный центр  
ЦЕНТР ПОДГОТОВКИ И СОПРОВОЖДЕНИЯ ВЫПУСКНИКОВ  
«РАСПРАВЬ КРЫЛЬЯ»

3 УРОВЕНЬ – муниципальные службы сопровождения  
ОТДЕЛЕНИЯ ПОДГОТОВКИ И ПОСТИНТЕРНАТНОГО СОПРОВОЖДЕНИЯ  
КОМПЛЕКСНЫХ ЦЕНТРОВ СОЦИАЛЬНОГО ОБСЛУЖИВАНИЯ  
НАСЕЛЕНИЯ



# ВОСЬМОЙ ШАГ

**определить последовательность  
включения элементов в систему**



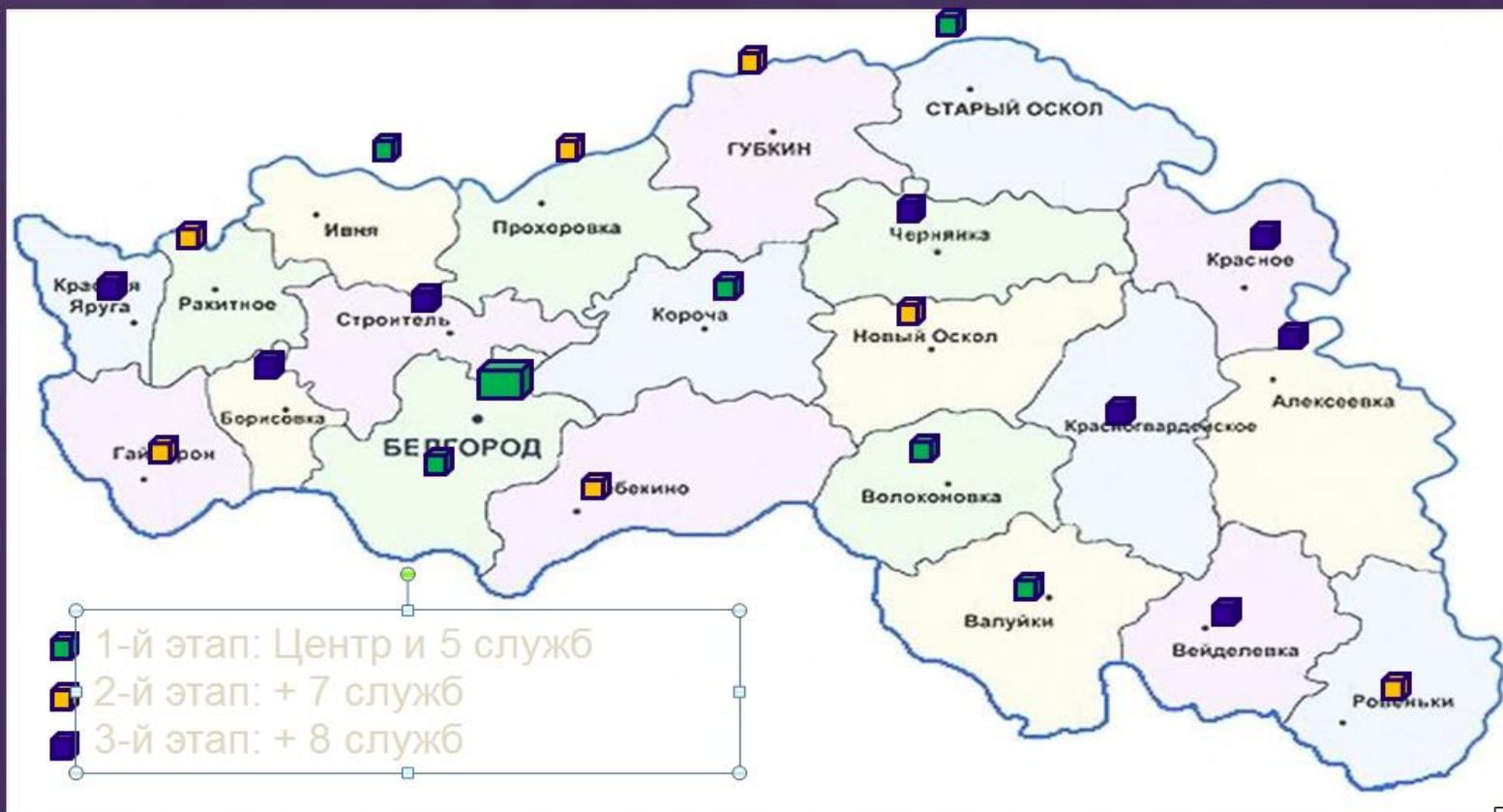


# **РЕЗУЛЬТАТ ВОСЬМОГО ШАГА –**

## **порядок включения элементов**



# РАЗВИТИЕ РЕГИОНАЛЬНОЙ СИСТЕМЫ СОПРОВОЖДЕНИЯ В БЕЛГОРОДСКОЙ ОБЛАСТИ



# ДЕВЯТЫЙ ШАГ

**определить соответствие компетенций специалистов  
требованиям деятельности по сопровождению  
выпускников**



# **РЕЗУЛЬТАТ ДЕВЯТОГО ШАГА –**

**специалисты подготовлены к деятельности по  
сопровождению выпускников**



# ПОДГОТОВКА СПЕЦИАЛИСТОВ



Подготовка специалистов центра



Летняя профессиональная школа «Расправь крылья»



Подготовка специалистов муниципальных служб сопровождения



Подготовка воспитателей-тьюторов



# ДЕСЯТЫЙ ШАГ

**составить перечень нормативных правовых документов и порядок их разработки и принятия**



# РЕЗУЛЬТАТ ДЕСЯТОГО ШАГА –


**принятие органом, который будет осуществлять управление системой, нормативных правовых актов, закрепляющих цели системы и ее структуру**

приказы о создании центров сопровождения,  
служб сопровождения,  
типовое положение о службе сопровождения,  
порядок межведомственного взаимодействия,  
наделение организаций полномочиями по  
сопровождению выпускников и т.д.



# НОРМАТИВНОЕ ОБЕСПЕЧЕНИЕ

1. Постановление Правительства Белгородской области от 22 декабря 2014 г. № 468-пш «Об утверждении номенклатуры организаций социального обслуживания в Белгородской области».
2. Проект типового Постановления органа местного самоуправления о создании службы сопровождения выпускников.
3. Проект Положения о муниципальной службе сопровождения.


  
**ПОСТАНОВЛЕНИЕ**  
**ПРАВИТЕЛЬСТВА БЕЛГОРОДСКОЙ ОБЛАСТИ**  
Белгород

№ 22, декабря 2014 г. № 468-пш

**Об утверждении номенклатуры организаций социального обслуживания в Белгородской области**

В соответствии с пунктом 4 части 2 статьи 7 Федерального закона от 28 декабря 2013 года № 442-ФЗ «Об основах социального обслуживания граждан в Российской Федерации» и приказом Министерства труда и социальной защиты Российской Федерации от 17 апреля 2014 года № 258н «Об утверждении примерной номенклатуры организаций социального обслуживания» Правительство области **п о с т а н о в л я е т:**

1. Утвердить прилагаемую номенклатуру организаций социального обслуживания в Белгородской области.
2. Настоящее постановление вступает в силу с 1 января 2015 года.

Губернатор  
Белгородской области  
  
Е.Савченко

  
Российская Федерация  
Белгородская область  
**ЗАМЕСТИТЕЛЬ ГуберНАТОРА**  
**БЕЛГОРОДСКОЙ ОБЛАСТИ**  
308001, г. Белгород, Губернский вост. п. д. 25, 25-00-043, факс: 308-71-710  
E-mail: zamp@belgorod.ru

Главный  
административный  
муниципальный районный  
и городской бухгалтер  
(по списку)

**О направлении проекта постановления**

В рамках областного проекта «Система региональной системы государственного сопровождения выпускников выпускников «Общество и успех», реализуемого в 2015-2017 годах, в муниципалитетных районах и городских округах создается служба социального сопровождения выпускников из числа детей-сирот и лиц, их из числа.

В целях организации «унифицированной структуры» государственного сопровождения выпускников образовательных учреждений в муниципальных образованиях, включенных в службу социального сопровождения всех заинтересованных органов и учреждений, обеспечения их взаимодействия в работе по социальной адаптации детей-сирот направлена типовая проект постановления органа местного самоуправления и положение о создании муниципальной службы сопровождения детей-сирот и детей, оставшихся без попечения родителей, и лиц, их числа детей-сирот и детей, оставшихся без попечения родителей.

Приложение: на 6 л. в 1 экз.

Заместитель Губернатора  
Белгородской области  
Е. Савченко

Проект типового постановления

**О создании муниципальной службы сопровождения детей-сирот и детей, оставшихся без попечения родителей и лиц из числа детей-сирот и детей, оставшихся без попечения родителей.**

В целях социальной адаптации детей-сирот и детей, оставшихся без попечения родителей, лиц из числа детей-сирот и детей, оставшихся без попечения родителей, лиц из числа детей-сирот и детей, оставшихся без попечения родителей (Приложение 1).

1. Утвердить положение о муниципальной службе сопровождения детей-сирот и детей, оставшихся без попечения родителей, лиц из числа детей-сирот и детей, оставшихся без попечения родителей.
2. Создать Общественный совет и иные структуры муниципальной службы сопровождения детей-сирот и детей, оставшихся без попечения родителей, лиц из числа детей-сирот и детей, оставшихся без попечения родителей, осуществляющие методическое сопровождение.
3. Организовать взаимодействие органов и учреждений образования, здравоохранения, труда и занятости населения, иных заинтересованных органов и учреждений, для оказания комплексной помощи детям-сиротам и детям, оставшимся без попечения родителей, лицам из числа детей-сирот и детей, оставшимся без попечения родителей, осуществляющие методическое сопровождение.
4. Организовать социальную защиту населения утвердить органы реализации государственной политики социального обслуживания населения с учетом муниципальной службы.
5. Контроль за исполнением настоящего постановления возложить на заместителя Губернатора по социальной политике.
6. Постановление вступает в силу со дня его официального опубликования.

Подписано в трех экземплярах: один экземпляр передается на рассмотрение в 10 рабочих дней с момента подписания.

Г.Иванов

Проект типового постановления

**ПОЛОЖЕНИЕ**  
о создании муниципальной службы сопровождения детей-сирот и детей, оставшихся без попечения родителей и лиц из числа детей-сирот и детей, оставшихся без попечения родителей.

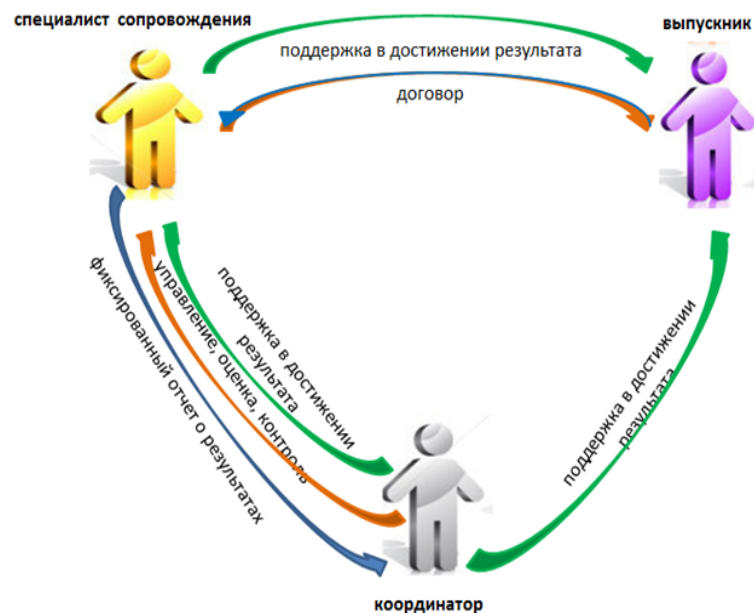
1. Общие положения
- 1.1. Назначение и муниципальной службе сопровождения (далее - МССС) осуществляет органы и учреждения муниципальной администрации, органы, учреждения и учреждения в пределах компетенции муниципальной администрации.
- 1.2. МССС является составной частью муниципальной администрации.
- 1.3. МССС является составной частью муниципальной администрации муниципальной администрации и осуществляет свою деятельность по линии службы для региона, страны и мирового.
- 1.4. Типовая служба сопровождения является комплексной профессиональной, структурной, методической, методической, директивной, информационно-аналитической и учебно-методической службой муниципальной администрации.
- 1.5. Деятельность МССС осуществляется под руководством, контролем и координацией муниципальной администрации.
- 1.6. Организационная и методическая сопровождение деятельности МССС осуществляет государственное бюджетное учреждение для детей-сирот и детей, оставшихся без попечения родителей, и лиц из числа детей-сирот и детей, оставшихся без попечения родителей «Центр помощи и реабилитации несовершеннолетних выпускников образовательных учреждений области».
- 1.7. Основные задачи деятельности МССС
- 2.1. Задачи деятельности МССС являются:
  - «Оказание комплексной помощи выпускникам с учетом их особенностей и условий, способствующих их социальной адаптации».
  - «Оказание помощи выпускникам и лицам, оставшимся без попечения родителей, и лиц из числа детей-сирот и детей, оставшихся без попечения родителей».
  - «Оказание методической помощи выпускникам на основе оказания комплексной помощи и оказания помощи и иной помощи, включая методическую помощь».
  - «Оказание помощи выпускникам и лицам, оставшимся без попечения родителей, в получении образования».
  - «Оказание помощи выпускникам и лицам, оставшимся без попечения родителей, в получении образования».





# ОДИННАДЦАТЫЙ ШАГ

начало функционирования системы на минимально  
жизнеспособном уровне



# РЕЗУЛЬТАТ ОДИННАДЦАТОГО ШАГА -

## Минимальный состав подсистем

подсистема обеспечения социальных гарантий

подсистема вовлечения выпускников в деятельность  
по достижению позитивных результатов

подсистема управления и координации

подсистема обмена и доступности информации,  
преемственности информации о выпускниках

подсистема технологической обеспеченности:  
единые правила и алгоритмы деятельности, единая  
документация

подсистема финансовой обеспеченности



# БЕЛГОРОДСКАЯ ОБЛАСТЬ

Региональная система сопровождения выпускников в Белгородской области на минимально жизнеспособном уровне

1 УРОВЕНЬ  
УПРАВЛЕНИЕ СОЦИАЛЬНОЙ ЗАЩИТЫ БЕЛГОРОДСКОЙ ОБЛАСТИ

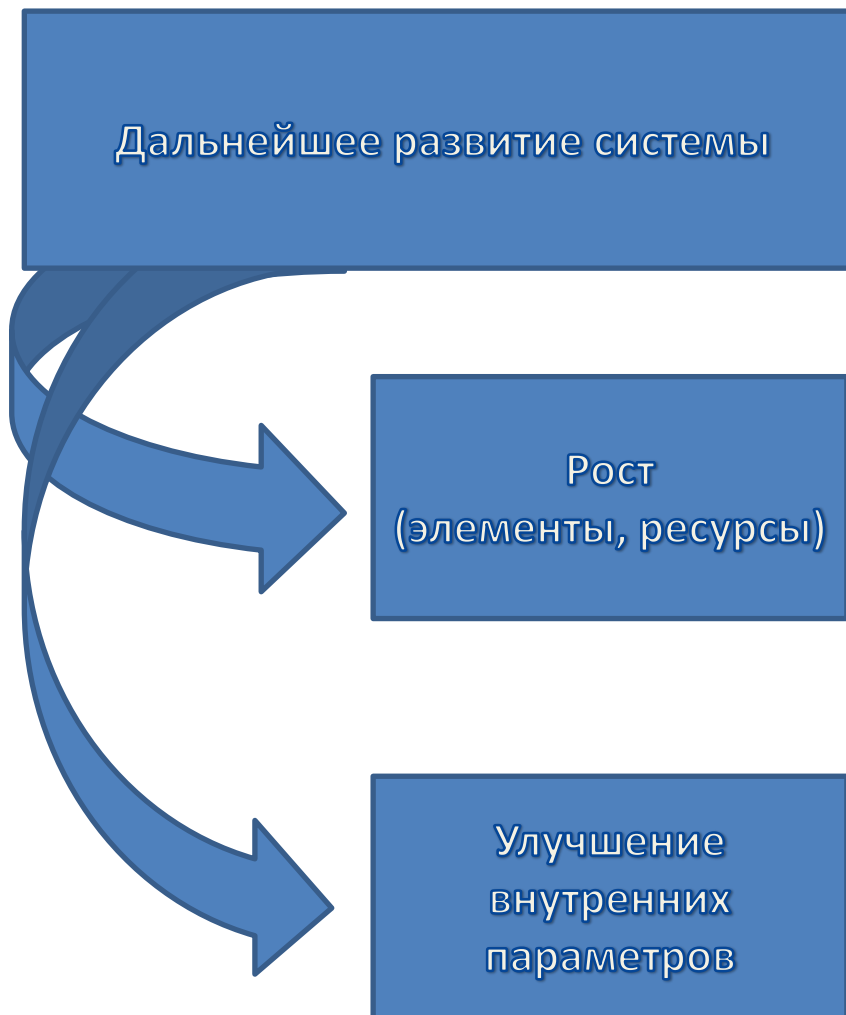
2 УРОВЕНЬ  
ЦЕНТР ПОДГОТОВКИ И СОПРОВОЖДЕНИЯ ВЫПУСКНИКОВ  
«РАСПРАВЬ КРЫЛЬЯ»

3 УРОВЕНЬ  
3 МУНИЦИПАЛЬНЫЕ СЛУЖБЫ



# ДВЕНАДЦАТЫЙ ШАГ

## дальнейшее развитие системы



# РЕЗУЛЬТАТ ДВЕНАДЦАТОГО ШАГА -

## НОВЫЕ ПОДСИСТЕМЫ

подсистема подготовки специалистов и методической поддержки их деятельности

подсистема социального сопровождения на основе регламента межведомственного взаимодействия

подсистема мониторинга основных характеристик состояния системы



**Условия развития региональных систем сопровождения выпускников учреждений для детей, оставшихся без попечения родителей, и замещающих семей. Методическое пособие / Бобылева И.А. Заводилкина О.В. – М.: БФ «Расправь крылья!», 2016**

[WWW.detskyfond.info](http://WWW.detskyfond.info)

Тел.+7 (495) 369-11-63,  
e-mail: [info@detskyfond.info](mailto:info@detskyfond.info)

**СПАСИБО ЗА ВНИМАНИЕ!**

[bobyleva\\_ia@rambler.ru](mailto:bobyleva_ia@rambler.ru)

+79652126518

